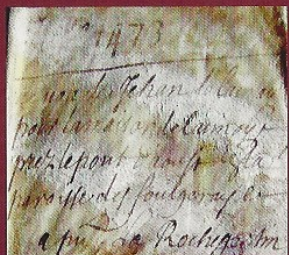


Histoire



Aveu de Jehan de Launay - 1473

Érigé en 1470, 7 ans avant la naissance d'Anne de Bretagne, le manoir de la Cour de Launay aurait été construit par Jehan de Launay qui doit hommage à la seigneurie de la Roche-Gestin. La maison noble de Launay relève de la juridiction de la Cour de Rieux en Peillac.

Passé successivement par mariage, vente ou même échange, des Launay aux Castellan, puis aux Mancel, aux Sérent, aux Burban puis aux Guynays-Le Coeur, de nouveau aux Burban puis aux Huchet de la Ville Chauve et aux Guillard des Aulnais, ce fief de basse et moyenne justice a davantage été considéré pour son rapport que comme un lieu de résidence. Dès lors, il a échappé aux vagues de modernisation des demeures nobles.

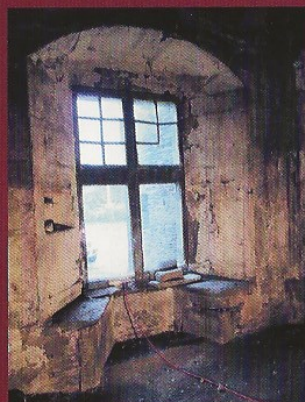


Sceau de la Cour de Rieux en Peillac apposé sur les actes de la Maison noble de Launay

Il traverse la Révolution française sans encombre majeur mais l'étage carré du corps principal est raboté. Racheté en bien national par Seguin, Juge de Paix de la Gacilly, il est ensuite vendu aux Rado, parents des Guillart des Aulnays, puis aux Evain et aux Rollo qui le conserveront pendant un siècle et demi. Devenu bâtiment agricole, il échappera également aux transformations du XXème siècle mais arrivera très essoufflé jusqu'à nous.

Architecture

L'analyse de dendrochronologie effectuée en 2014 sur l'ensemble des charpentes, linteaux et planchers a permis une datation exacte de sa construction en 1470.

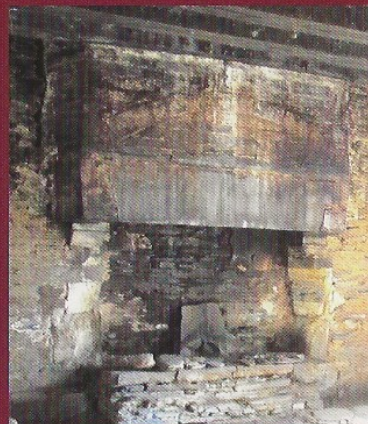


Grande fenêtre à meneaux et double coussiège



Escalier à vis en pierres de schiste

Une étude approfondie de l'existant a permis de mieux comprendre les techniques de construction de cette partie du Moyen-âge et aussi de relever les désordres à reprendre.



Cheminée monumentale de la salle basse

Son parcours en fait un témoin exceptionnel de l'architecture du Moyen-Âge.

Archéologie



Pavement XVème siècle



Tessons - Fouilles des latrines - juillet 2017



plat en terre - XVIe / XVIIe

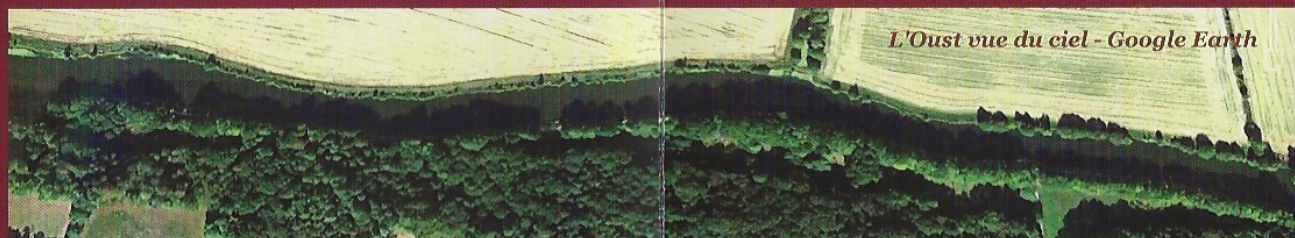


Fosse de latrines - vue de dessus



Encrier XIXe jardin est

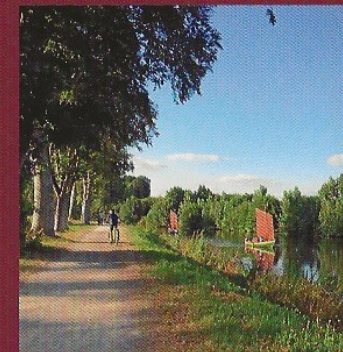
Les fouilles des latrines et les découvertes fortuites lors de terrassements ont révélé un matériel archéologique nombreux qui sera présenté en partie lors des visites.



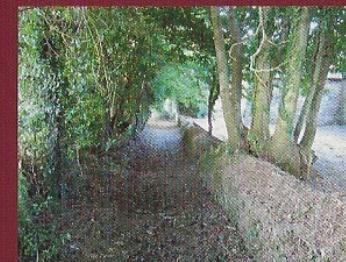
L'Oust vue du ciel - Google Earth

Environnement

Situé dans la basse vallée de l'Oust (canal de Nantes à Brest) à proximité du GR347 et à quelques centaines de mètres du GR38 et de la Vélodyssée, le manoir de la Cour de Launay est posé entre les sites patrimoniaux de Rochefort-en-Terre (14 km), La Gacilly (7 km) et Redon (15 km).



Le long de l'Oust

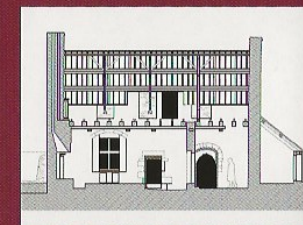


Un chemin creux longeant la propriété

A 50 km des plages du Morbihan et aussi de Vannes, il est caché dans un coin de Bretagne verte propice à la randonnée et aux balades nautiques.

Le projet

Un projet de restauration du manoir de la Cour de Launay a été lancé par les propriétaires à l'occasion des 550 ans du manoir. L'étude effectuée par un architecte du patrimoine a pour but de permettre la mise en oeuvre d'une restauration respectueuse du bâti médiéval



Extrait de relevés de l'existant